

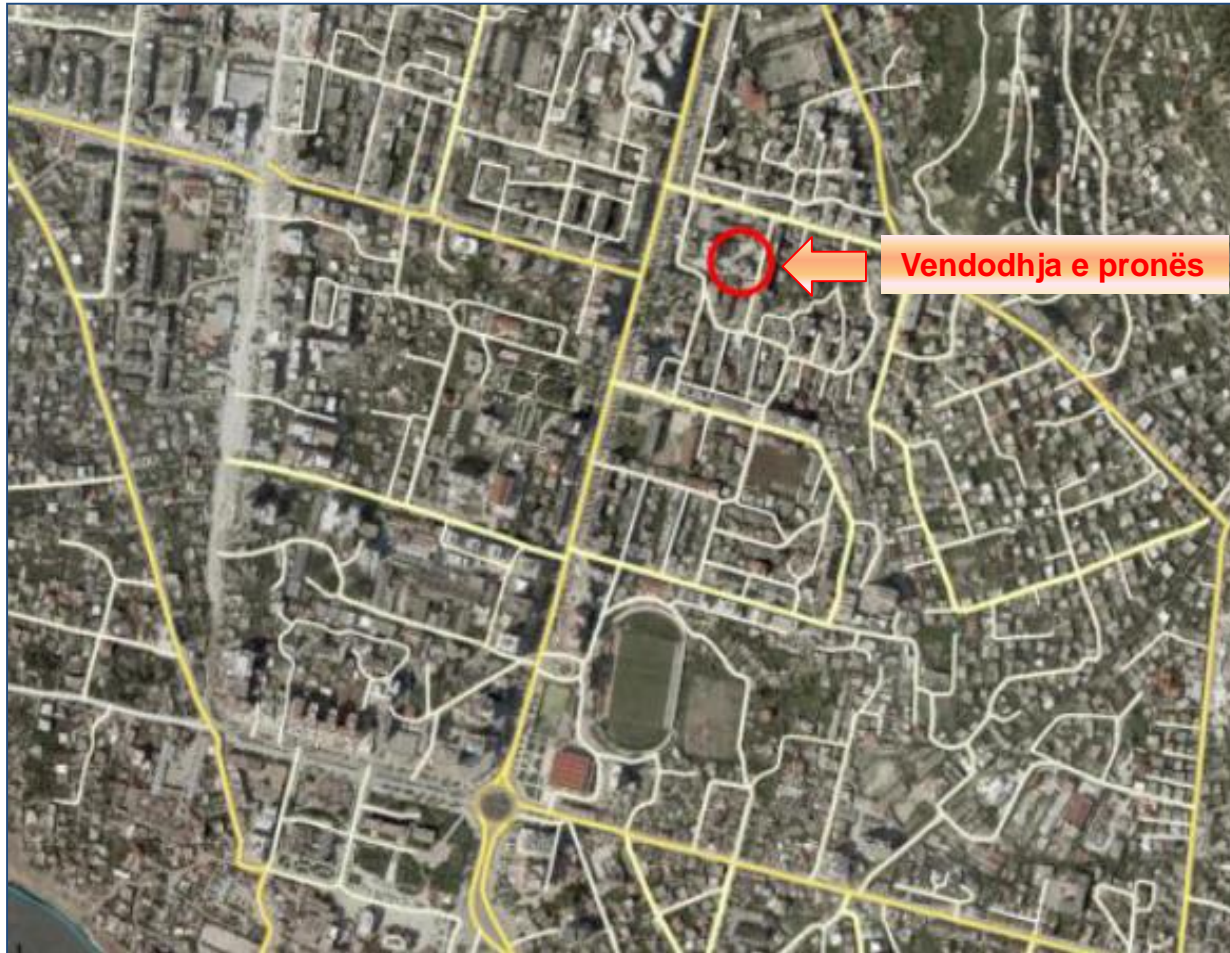


# **PRONA NE SHITJE**

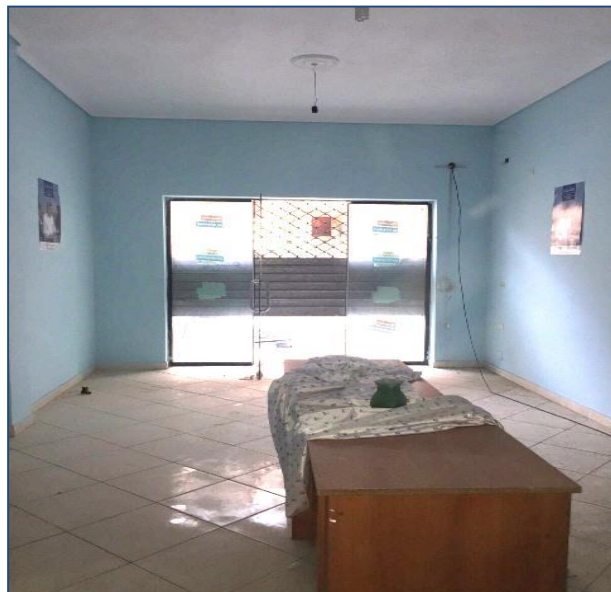
## **ID 8 – NJESI DHE BODRUM 71,6m<sup>2</sup>, VLORE**

Vlorë / Adresa, Fotot, Çmimi,

# ID 8 – NJESI + BODRUM 71,6 m<sup>2</sup> VLORE



# ID 8 – NJESI + BODRUM 71,6 m<sup>2</sup> VLORE



## ID 8 – NJESI + BODRUM 71,6 m<sup>2</sup> VLORE



- Njesia dhe bodrumi kanë sipërfaqe totale prej 71.6 m<sup>2</sup> e ndarë në 35.8 m<sup>2</sup> njesi dhe 35.8 m<sup>2</sup> bodrum.
- Ndodhen në katin përdhe dhe në bodrumin e një pallati 8-katësh, pranë rrugës Mustafa Bello dhe bulevardit Ismail Qemali.
- Kati përdhe përfshin ambientin e hapur së bashku me një tualet, ndërsa bodrumi është një hapësirë e vetme.
- Pronat lidhen me njëra-tjetrën nëpërmjet shkallëve të brendshme.
- **Çmimi 1,800,000 Lek**

■ Për të kërkuar informacione të mëtejshme si dhe për të shprehur interesin tuaj,

jeni të lutur të na kontaktoni në: E-mail: [prona@intesasanpaolobank.al](mailto:prona@intesasanpaolobank.al)

Tel: 00355 (0) 4 22 76 000 Ext. 375, Cel: +355 68 20 41 302 / +355 68 20 90 628

■ Adresa: Divizioni i Menaxhimit të Riskut, NPL, Intesa Sanpaolo Bank Albania,

Rr."Ismail Qemali" Nr.27,Kutia Postare: 8319, Tiranë, Shqipëri